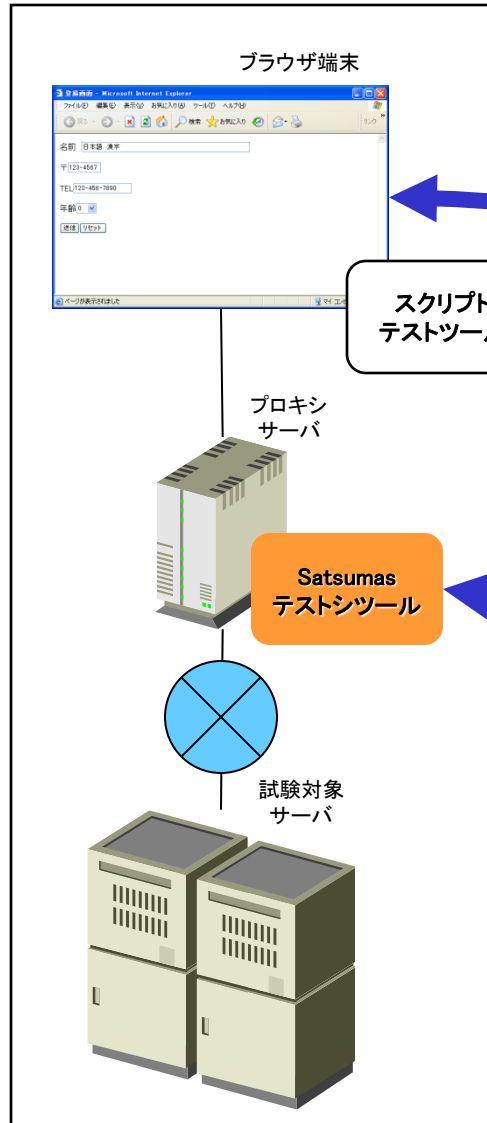


Satumasテストツール



Satumasテストツールは、Webアプリケーション開発の品質を向上し、テスト工数を削減するためのツールです。

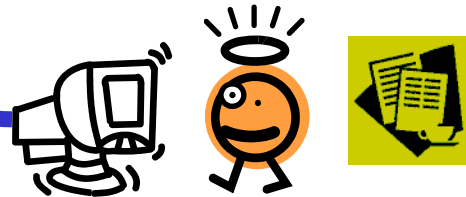
【従来の方法】

- ①仕様書または設計書から画面上の項目
データ種類や範囲・長さの組み合わせ
を考慮し、テストケースの検討
- ②試験仕様書の作成
- ③手作業によるテスト実施
テスト値を手業で投入してテスト
スクリプトを作成して投入(プログラム作業)



【本テストツールを利用した方法】

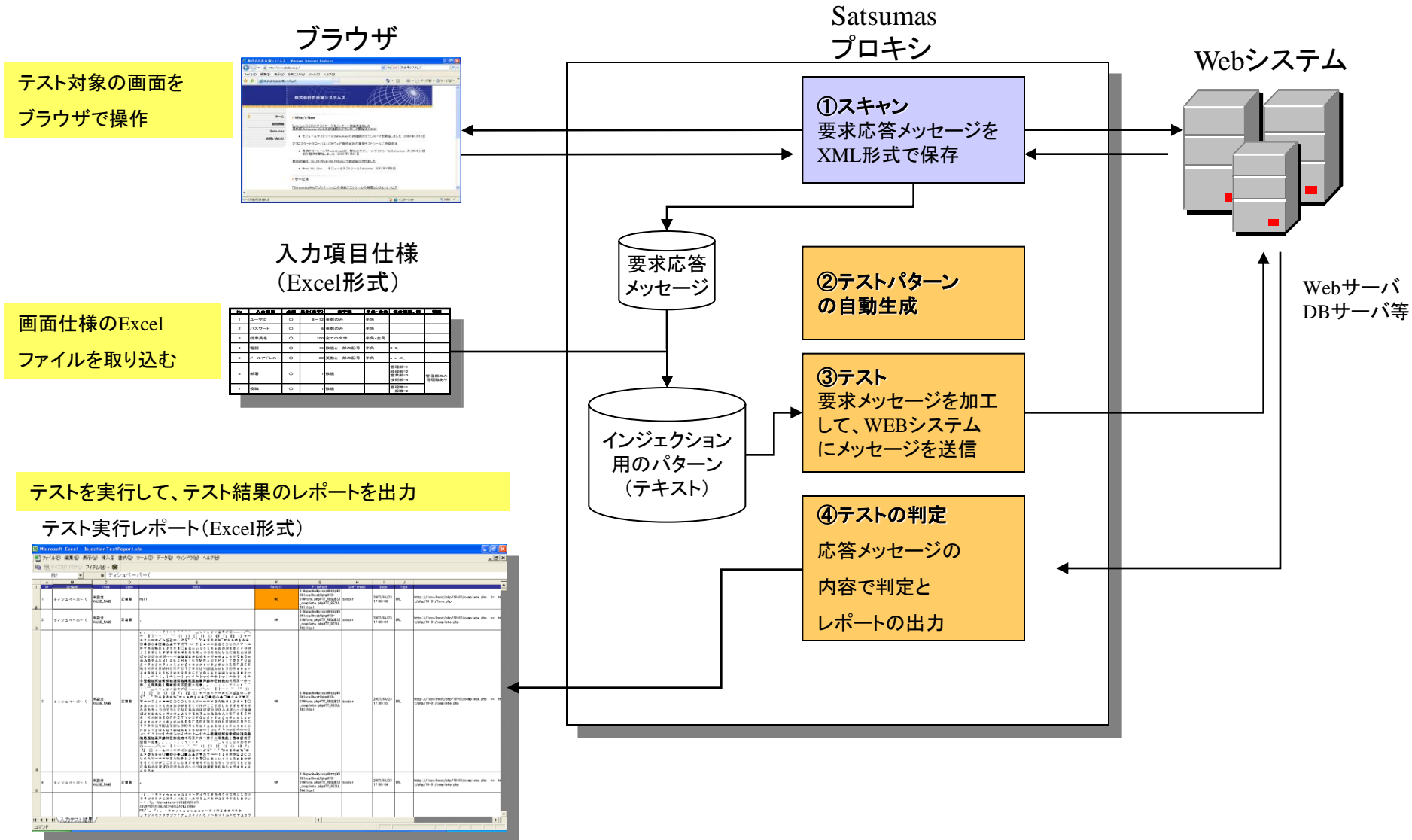
- ①仕様書または設計書から画面上の項目
データ種類や範囲・長さをそのまま入力
- ②テストシステムによる自動化されたテストの実施



導入メリット

1. 面倒で手間のかかる入力項目の全バリエーションのテストを楽にします
2. プログラムを変更した場合、効率よく回帰テストを実行できる様にテストケースを抽出できます
3. ツールを安く、簡単に導入できます

■ Satsumasテストツールの基本的な動作



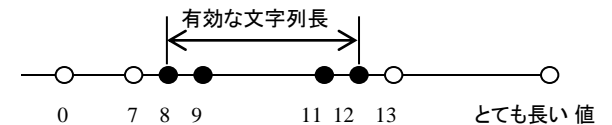
■入力項目の全バリエーションのテスト

面倒で手間のかかる入力項目の全バリエーションのテストを楽にします

入力値の有効性チェックは、Excel形式の入力項目仕様をインポートして、入力項目の有効性チェックのテストケースを自動で生成し、テストすることができます。下図は、Excel形式の入力項目仕様の例。

入力項目名	属性	項目の値	入力必須	文字種	文字	全角半角	文字列長 固定長	文字列長 最小値 最大値	文字列長 最大値	入力値の範囲 (最小値 最大値 正常系の値)	入力値の範囲 (最小値 最大値 異常系の値)	正常系の判定方法	正常系の判定値
ユーザID	username	odaiba	NULL不可(必須)	文字	英字・数字	半角	可変長	8	12			BODY要素(OR条件)	"Add New Employee"
パスワード	password	password	NULL不可(必須)	文字	英字・数字	半角	固定長	6				BODY要素(OR条件)	"Add New Employee"
ユーザ名	name	お台場 太郎	NULL不可(必須)	文字	-	全角半角	可変長	1	100			BODY要素(OR条件)	"Add New Employee"
電話番号	phone	03-5564-6010	NULL不可(必須)	任意	-	-	-			"00-5531-6010"	"5531-6010"	BODY要素(OR条件)	"Add New Employee"
メールアドレス	email	info@odaiba.co.jp	NULL不可(必須)	文字	記号・英字	半角	可変長	3	64			BODY要素(OR条件)	"Add New Employee"
部署	depid	1	NULL不可(必須)	数値	-	半角	-			1	4	BODY要素(OR条件)	"Add New Employee"
役職	roleid	1	NULL不可(必須)	数値	-	半角	-			1	2	BODY要素(OR条件)	"Add New Employee"

自動生成する文字列長の境界値テストケース



上記7つのテストケース以外に

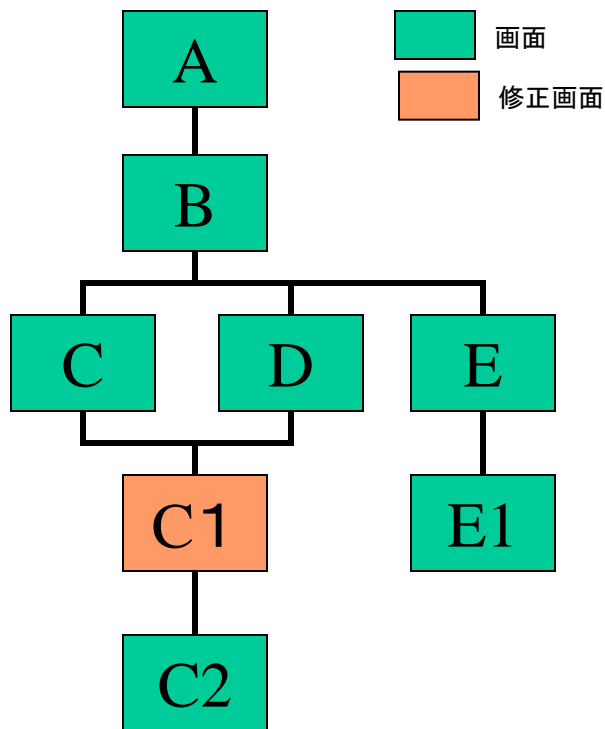
日本語特有の全角半角カナ文字や日付、時刻のパターンから整数の最小最大値のテストパターンを

自動で生成して、テストを実行します。

■プログラムを変更した場合の回帰テストケースの抽出

プログラムを変更した場合、効率よく回帰テストを実行できる様にテストケースを抽出できます

画面構成図の例



既存のテストシナリオ

テストシナリオ1: A→B→C→C1→C2
テストシナリオ2: A→B→D→C1→C2
テストシナリオ3: A→B→E→E1

C1の画面に修正を行った場合、シナリオ1と2を
回帰テストとして、自動で抽出します。

■安く、簡単に導入

ツールを安く、簡単に導入できます

・低価格-1固定PC利用で年間ライセンスのご用意

・テストのためのプログラムやスクリプトは書かない設計方針の直感的な操作性の単純な画面

さらに、テストケースをExcelシートで管理するためのインポートエクスポート機能でテストケースを簡単に作成し

実行可能

(Excelシートのテストケース)

ID	テストケース名	テスト内容	シナリオ	ユーザ
1208514327796	E22従業員情報画面 更新ボタン押下	経理部の従業員を追加できること、 [画面投入データ] ユーザID=codsiba パスワード=password ユーザ名=お台場 太郎 電話番号=03-5664-6010 メールアドレス=info@odsiba.co.jp 部署=2 役職=2	更新ボタンを押下	odsiba
1208514327797	E31追加画面から経理部の一般社員を登録	経理部の一般社員が登録できること、 [画面投入データ] ユーザID=codsiba パスワード=password ユーザ名=お台場 太郎 電話番号=03-5664-6010 メールアドレス=info@odsiba.co.jp 部署=2 役職=2	追加画面から登録	odsiba
1208514327798	E32追加画面から経理部の管理権を登録	経理部の一般社員が登録できないこと、 [画面投入データ] ユーザID=codsiba パスワード=password ユーザ名=お台場 太郎 電話番号=03-5664-6010 メールアドレス=info@odsiba.co.jp 部署=2 役職=2	追加画面から登録	odsiba

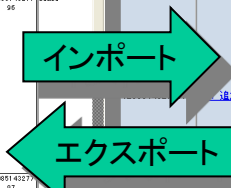
機能テストの作成画面の例

機能テストの作成 - Netescape

画面とイベント名: E22従業員情報画面 更新ボタン押下
画面のタイトル: Wiley_Employee_Database
画面(URL): http://www.example.com:8080/employees/Edi.t.db
POST => http://www.example.com:8080/employees/Edi.tEmployee.db

操作: テストケース実行の前後処理の設定

ID	テストケース名	テスト内容
1208514327796	E22従業員情報画面 更新ボタン押下	経理部の従業員を追加できること、 [画面投入データ] ユーザID=codsiba パスワード=password ユーザ名=お台場 太郎 電話番号=03-5664-6010 メールアドレス=info@odsiba.co.jp 部署=2 役職=2
1208514327797	E31追加画面から経理部の一般社員を登録	経理部の一般社員が登録できること、 [画面投入データ] ユーザID=codsiba パスワード=password ユーザ名=お台場 太郎 電話番号=03-5664-6010 メールアドレス=info@odsiba.co.jp 部署=2 役職=2
1208514327798	E32追加画面から経理部の管理権を登録	経理部の一般社員が登録できないこと、 [画面投入データ] ユーザID=codsiba パスワード=password ユーザ名=お台場 太郎 電話番号=03-5664-6010 メールアドレス=info@odsiba.co.jp 部署=2 役職=2



■ どんな利用シーンに適したツールですか

- 高価なテストツールを導入すると費用対効果が望めないが、開発しているシステムをある一定の品質で保証したい
- 客先に常駐しているSEの開発品質と生産性を向上させたい
- サイトの公開前には、基本的な脆弱性のテストもやっておきたい
- 独自のパターンで脆弱性のテストを行いたい(例えば、SQLインジェクションのパターンなど)
- 全入力項目について、クロスサイト スクリプティング対策のサニタイジング(無効化)の処理が施されているかテストしたい
- EJBで作成したサーバサイドのロジックの検証にJUnitより簡単にテスト環境が欲しい
- Ajaxの応答メッセージをしっかり検証したい
- 画面単体のテストで入力項目が多い画面のテストが大変なので効率よくテストがしたい
- テスト結果のレポート作成を省力化したい

株式会社お台場システムズ

■機能一覧

機能	処理	処理詳細
入力テスト (ユーザインタラクション)	入力テストケース	全角または半角文字 漢字、カナ、英数字、記号 テキストボックスの文字列長境界値テスト 数値の境界値テスト 特殊フォーマットのテスト 日付・時間のテスト 入力属性仕様のインポート／エクスポート レポートのExcel出力
脆弱性テスト (セキュリティ)	Webアプリの脆弱性 Webアプリ以外の脆弱性	クロスサイト スクリプティング 強制的ブラウジング ソース・ディスククロージャ SQL インジェクション HELPまたはサンプルの参照 OS、Webサーバの製品名・バージョン情報
機能テスト(画面単位)	機能テストケース	テストケース登録 コマンド(DB更新など)判定 画面レイアウト判定 テストケースのインポート／エクスポート レポートのExcel出力
シナリオテスト	シナリオテストケース	複数画面遷移動作確認 シナリオのインポート／エクスポート
テスト管理	テストケース情報共有	テスト状況一覧表示
他のテストツールとの連携	Selenium	ブラウザ上のJavascriptのテスト クロスブラウザの動作テスト テストケースのインポート／エクスポート
その他	セッション管理 HTML 暗号化 プロキシ	Cookie URLリライティング Hidden フレーム HTTPS対応 上位プロキシ(HTTPのみ)